

SE 116

(1) **Fréquences propres :**
2,5 à 7 Hz



Description

Le **SE 116** est un support de révolution en caoutchouc. Schématiquement, l'ÉVIDGOM, peut être assimilé à deux membranes coniques épaisses d'axe commun, et réunies par leur grande base pour constituer une sorte de frette élastique.

Il existe trois formes :

- **SE 116** tout caoutchouc.
- **SE 116** à fixations adhérees.
- **SE 116** à fixations monté sur plaque de base ovale ou carrée (pochette livrée séparément).

Fonctionnement

La conception du support **SE 116** lui confère les propriétés fondamentales suivantes :

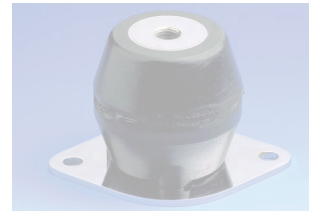
- Une très grande élasticité axiale.
- Fréquence propre très basse (quelques Hertz).
- Effet de butée progressive dans le cas de chocs ou surcharges accidentels.

Avantages :

- Lorsque la caractéristique a un point d'inflexion, on recherchera une suspension telle que la soustangente soit supérieure à la flèche.
- L'élastomère utilisé présente un amortissement propre, donc une absorption d'énergie qui constitue un avantage non négligeable par rapport à un ressort métallique.

Recommandations :

- La recherche d'une fréquence propre basse (flèche importante) ne doit pas se faire au détriment de la stabilité de la suspension (hauteur des supports).
- Dans certains cas (utilisation à pleine charge), il est conseillé de prévoir des butées latérales.



Caractéristiques dimensionnelles

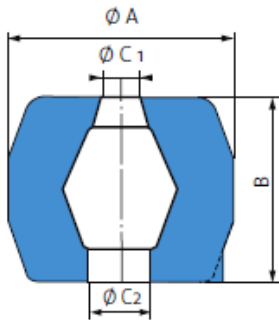


Fig. 1

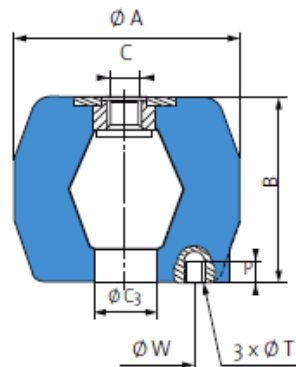


Fig. 2

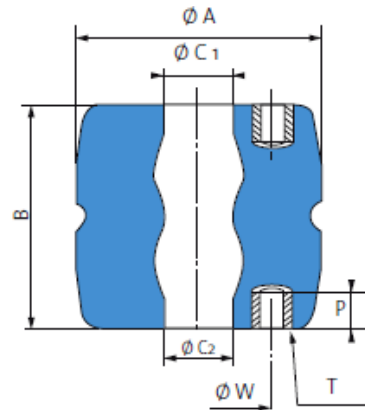


Fig. 3

Ø A (mm)	B (mm)	Référence				C	Ø C1 (mm)	Ø C2 (mm)	Ø C3 (mm)	Ø W (mm)	T	P (mm)
		Tout caoutchouc	Fig.	Avec fixations	Fig.							
34	25	810002	1	-	-	-	8	8	-	-	-	-
40	55	810003	1	-	-	-	14	14	-	-	-	-
50	70	810005	1	-	-	-	14	14	-	-	-	-
60	40	-	-	810780	2	M10	-	25	25	40	M6	6
85	70	810006	1	810766	2	M16	20	30	30	60	M8	8
95	90	810008	1	810768	2	M16	20	30	30	60	M8	8
108	90	810009	1	810769	2	M16	20	30	34	70	M10	10
120	110	810012	1	-	-	-	20	30	-	-	-	-
140	120	810013	1	810773	2	M16	25	40	35	70	M10	10
125	140	810014	1	810784	2	M16	25	30	25	70	M10	10
140	90	810019	1	810779	2	M16	28	12	28	70	M10	10
140	56	810020	1	810770	2	M16	30	30	30	70	M10	10
155	150	810015	1	810775	2	M16	25	30	30	90	M14	14
188	180	810016	1	810776	2	M24	40	40	40	90	M14	14
250	230	-	-	810733	3	-	70	70	-	150	6 X M24	40
350	290	-	-	810736	3	-	85	85	-	196	8 X M24	40

Pour connaître la disponibilité de nos pièces, veuillez consulter notre tarif en cours

Plaque de fixation inférieure

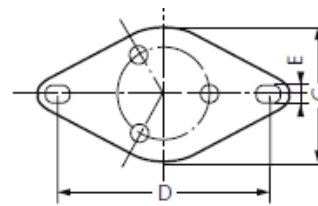
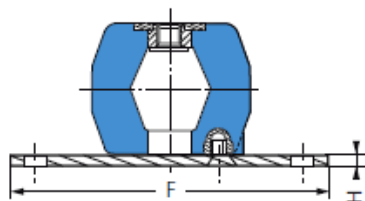


Fig. a

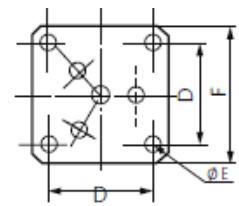
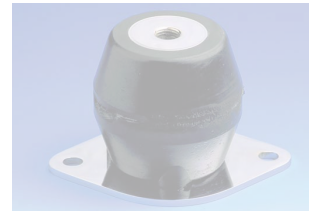


Fig. b

Référence SE 116	Référence pochette montage	Fig.	D (mm)	E (mm)	F (mm)	G (mm)	H (mm)
810780	337566	a	98/102	8,2	117	65	5
810766	337567	a	124/128	10,2	158	110	5
810768	337567	a	124/128	10,2	158	110	5
810769	337568	a	178/182	10,2	214	150	6
810773	337568	a	178/182	10,2	214	150	6
810784	337568	a	178/182	10,2	214	150	6
810779	337568	a	178/182	10,2	214	150	6
810770	337568	a	178/182	10,2	214	150	6
810775	337569	b	170	10,5	200	-	8
810776	337569	b	170	10,5	200	-	8



Caractéristiques techniques

Plage d'utilisation (daN)	Flèche sous charge max (mm)	Ø A mm sous charge nominale	Hauteur B (mm)	Référence
5-15	5	40	25	810002
10-40	11	50	55	810003
20-80	14	63	80	810005
15-60	10	80	40	810780
25-100	15	105	70	810766
35-150	18	124	90	810768
100-400	20	136	90	810769
100-390	23	134	110	810012
150-600	24	175	120	810773

Plage d'utilisation (daN)	Flèche sous charge max (mm)	Ø A mm sous charge nominale	Hauteur B (mm)	Référence
200-800	26	170	140	810784
200-800	16	175	90	810779
200-800	10	166	56	810770
325-1300	30	175	150	810775
500-2000	35	240	180	810776
1250-5000	50	345	230	810733Δ60
2000-8000	50	345	230	810733Δ75
2250-9000	60	500	290	810736Δ60
3500-14000	60	500	290	810736Δ75

COURBES CHARGE/FLÈCHE EN COMPRESSION AXIALE

