

## SE 119

(1) **Fréquences propres :**  
8 à 10 Hz



### Description

Le support **SE 119** est constitué par deux armatures métalliques en U inversées, reliées entre elles par deux blocs de caoutchouc adhérent.

Il existe en version : vis-écrou, écrou-écrou.

### Fonctionnement

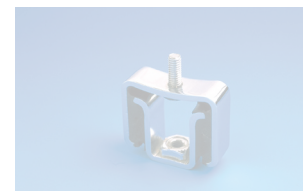
La conception du support **SE 119** lui confère les propriétés fondamentales suivantes :

- Travail du caoutchouc en compression-cisaillement.
- Flèche identique sous charge nominale quelles que soient les références.
- Système sécuritif en cas de destruction de l'élastomère.

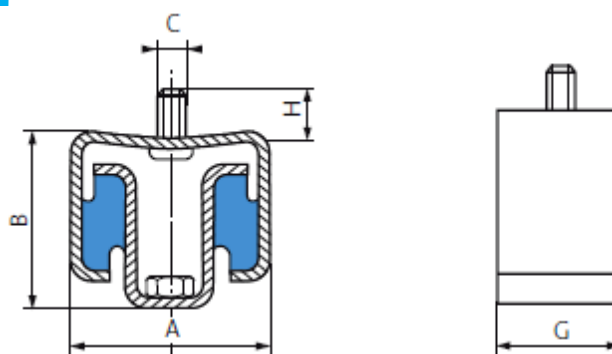
#### Avantages :

- Solution économique contre la propagation des bruits par voie solide.
- Plusieurs possibilités de fixation.
- Bonne résistance des constituants aux agents atmosphériques
  - armatures zinguées
  - élastomère : chloroprène.
- Forme appropriée de l'armature supérieure pour faciliter l'orientation du support lors du serrage.
- Deux duretés d'élastomère permettent de choisir le support en fonction des charges.
- Filtrage des phénomènes vibratoires et atténuation de leurs conséquences acoustiques.
- Absorption des allongements dus aux dilatations thermiques.

(1) Les fréquences propres indiquées, sont valables pour les charges maxi des plages d'utilisation citées dans le paragraphe : CARACTÉRISTIQUES TECHNIQUES.



## Caractéristiques dimensionnelles



Type	Référence		Dureté	A (mm)	B (mm)	C	G (mm)	H (mm)
	1 vis - 1 écrou	2 écrous						
TR 12-30	535600	-	45-60	47	38	M7 x 1,50	16	7
TR 12-30	53560361*	-	60	47	38	M6 x 1,00	16	17
TR 12-30	535603	-	45	47	38	M6 x 1,00	16	17
TR 40-80	535611	535621	45-60	55	47	M8 x 1,25	30	13
TR 100-250	535612	535622	45-60	74	50	M12 x 1,75	40	17

Pour connaître la disponibilité de nos pièces, veuillez consulter notre tarif en cours.

\* Mélange tenu au feu M 1.

## Caractéristiques techniques

Plage d'utilisation (daN)	Flèche sous charge maxi (mm)	Référence		Dureté
		1 vis - 1 écrou	2 écrous	
4-18	4	535600	-	45
4-18	4	535603	-	45
7-30	4	535600	-	60
7-30	4	53560361*	-	60
10-52	4	535611	535621	45
20-80	4	535611	535621	60
20-92	4	535612	535622	45
30-136	4	535612	535622	60

Les supports SE 119 ont fait l'objet d'essais acoustiques au Centre Expérimental de Recherches et d'Études du Bâtiment et des Travaux Publics qui ont donné lieu au P.V. n° 554.6.078.

\* Mélange tenu au feu M 1.

## Montage

Lors du montage, veillez à ce que les supports **SE 119** supportent bien la même charge, pour ce faire, s'assurer qu'ils se trouvent tous à la même distance de la surface de fixation (plafond, ferrure, plinthe...).

Les supports **SE 119** seront employés pour suspendre les canalisations et tout ensemble se fixant sur les plafonds.

- Suspension d'aérotherme.
- Suspension d'une centrale d'air pulsé et d'une gaine de diffusion.
- Suspension d'un générateur d'air chaud à ventilation continue.
- Suspension d'un conditionneur d'air avec caisson intégré.