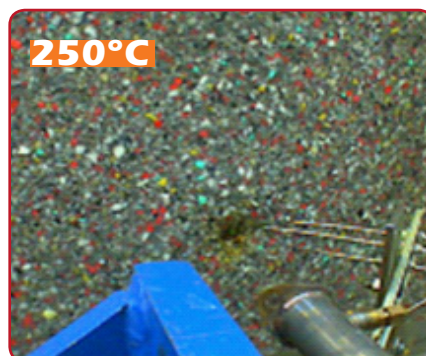
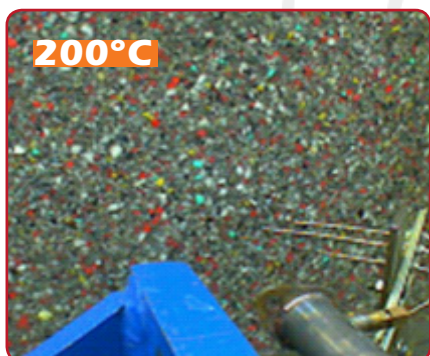
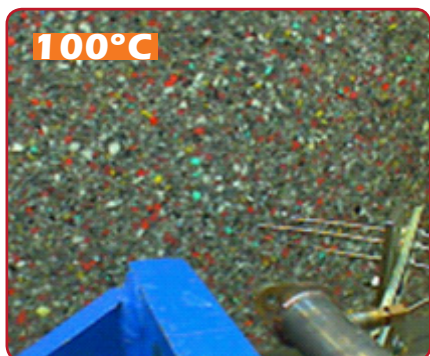
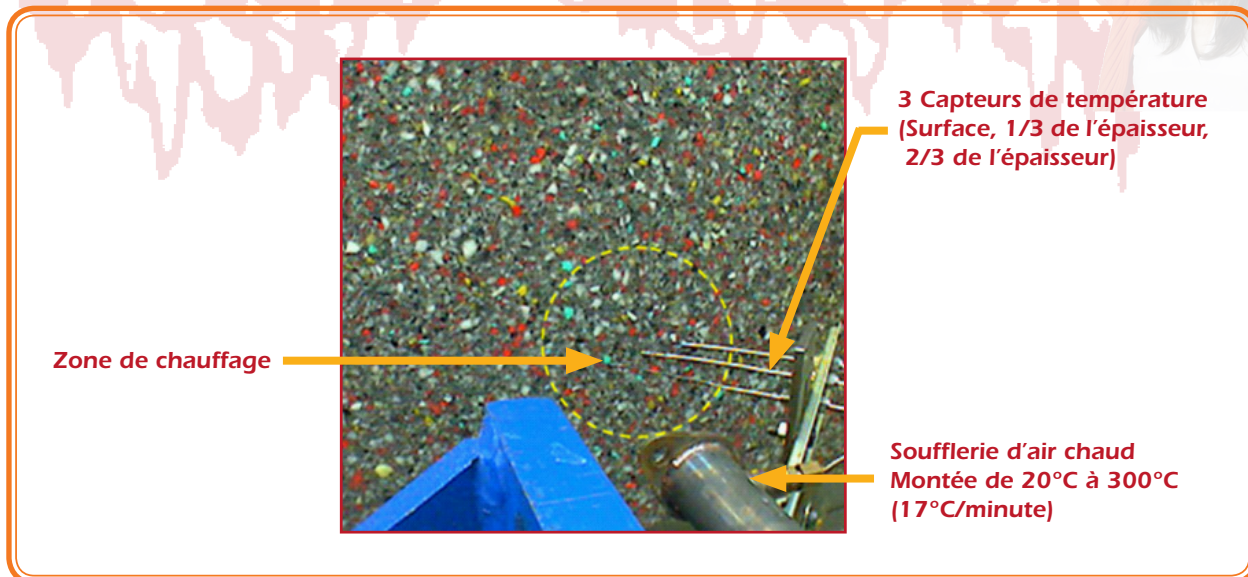


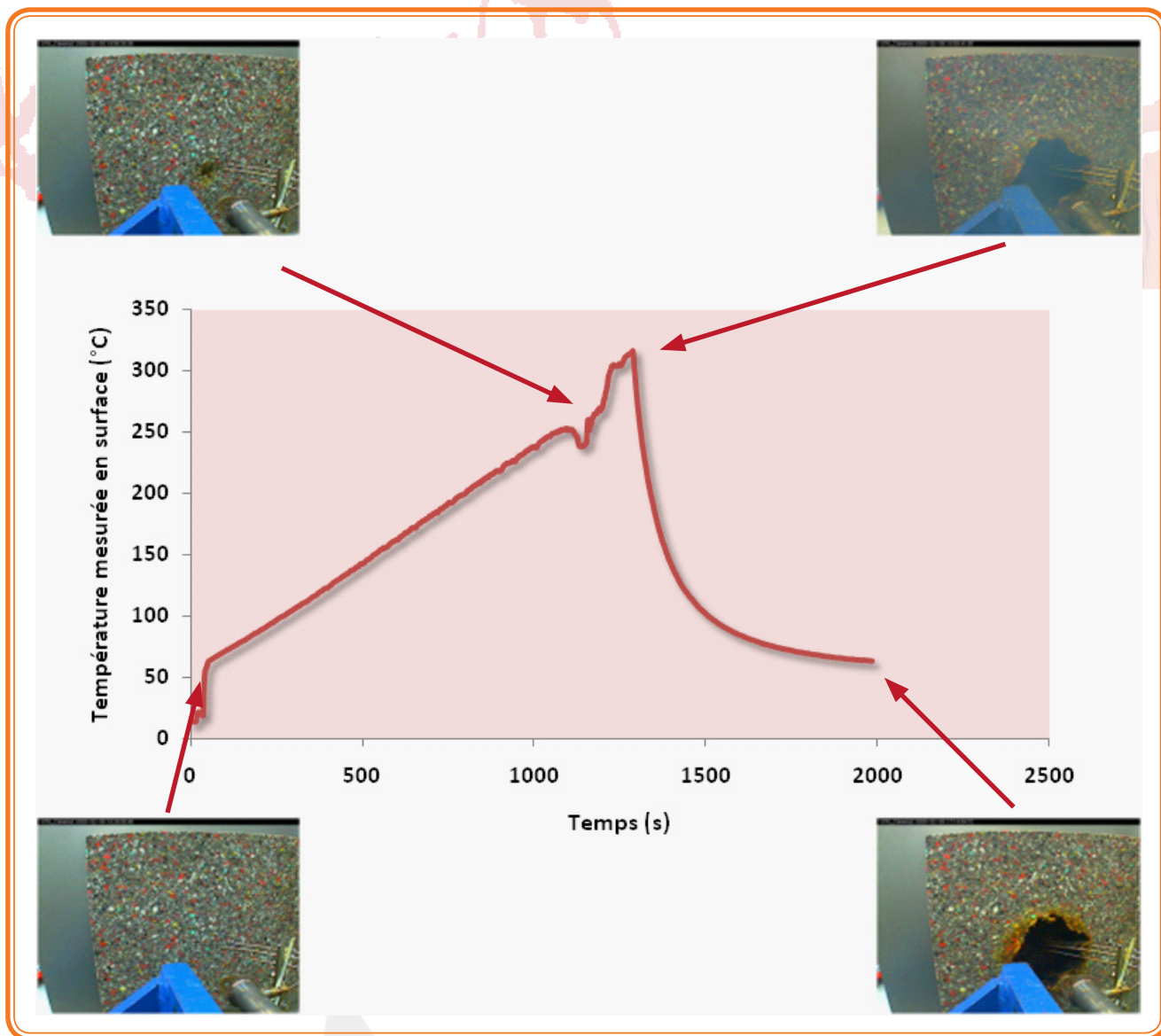
ESSAIS THERMIQUES SE50-COMPOSITE

Réalisés par le Laboratoire : **magnytude**

MONTAGE ESSAIS



Les températures indiquées sont celles mesurées en surface de l'échantillon



AVERTISSEMENT

Ces essais thermiques réalisés par le Laboratoire **Magnytude** pour le compte de **Solutions Elastomères** ne constituent en aucun cas une garantie de tenue en température des matériaux testés. Leur objectif est de fournir aux utilisateurs de nos mousses acoustiques une base de données concernant des observations faites par un même laboratoire selon un processus expérimental identique (Air chaud soufflé dans les mêmes conditions selon une rampe de température de 17°C/minute et mesure des températures en 3 points des échantillons). Ces essais n'établissent pas non plus de classement au feu des matériaux.

Cette étude comparative ne saurait engager la responsabilité de Solutions Elastomères pour ce qui est des comportements thermiques et de résistance au feu des matériaux testés.